

ENERGIE GRAZ VOLLVERSION 120/58°C - 80/55°C

Leistung bis [kW]	32	60	80	125	150	180	200	250	330	400	516	600
allgemein												
Einbaulänge [mm]	1300	1320	1392	1439	1430	1430	1430	1742	1962	2004	1807	2061
Wandabstand [mm]	200	200	200	200	200	200	200	200	250	250	250	250
Wärmetauscher	CB60-20H	CB60-20H	CB60-40H	CB60-40H	CB60-40H	CB60-60H	CB60-100H	CB60-100H	CB110-46M	CB110-54M	CB110-76M	CB110-76M
Primärseite												
Temperaturen VL/RL	120/58°C	120/58°C	120/58°C	120/58°C	120/58°C	120/58°C	120/58°C	120/58°C	120/58°C	120/58°C	120/58°C	120/58°C
Rohrabstand [mm]	466	466	466	466	466	466	466	466	519	519	519	519
Anschlüsse [DN]	25	25	25	25	25	25	25	25	40	40	40	40
Antrieb Type	5825-10	5825-10	5825-10	5825-10	5825-10	5825-10	5825-10	5825-10	5825-20	5825-20	5825-20	5825-20
Ventil Type	2488	2488	2488	2488	2488	2488	2488	2488	2488	2488	2488	2488
Nennweite [DN]	15	15	15	15	20	20	20	25	32	32	40	50
kvs-Wert [m³/h]	1	2,5	2,5	4,0	6,3	6,3	6,3	8,0	12,5	12,5	16,0	20,0
Dp [kPa]	19,70	11,08	19,70	18,79	10,91	15,71	19,39	18,79	13,41	19,70	20,01	17,32
Q [m³/h]	0,44	0,83	1,11	1,73	2,08	2,50	2,77	3,47	4,58	5,55	7,16	8,32
Sicherheitsthermostat	elektr.	elektr.	elektr.	elektr.	elektr.	elektr.	elektr.	elektr.	elektr.	elektr.	elektr.	elektr.
WZ-Passstück	G1" - 190mm	G1" - 190mm	G1" - 190mm	G1" - 190mm	DN25 - 260mm	DN25 - 260mm	DN25 - 260mm	DN25 - 260mm	DN25 - 260mm	DN25 - 260mm	DN25 - 260mm	DN40 - 300mm
WZ-Schweißmuffen	2x1/2" kurz	2x1/2" kurz	2x1/2" kurz	2x1/2" kurz	2x1/2" 8cm lang	2x1/2" 8cm lang	2x1/2" 8cm lang	2x1/2" 8cm lang	2x1/2" 8cm lang	2x1/2" 8cm lang	2x1/2" 8cm lang	2x1/2" 8cm lang
Dp max. [kPa]	50	41	50	49	46	46	49	49	43	50	50	47
Sekundärseite												
Temperaturen VL/RL	80/55°C	80/55°C	80/55°C	80/55°C	80/55°C	80/55°C	80/55°C	80/55°C	80/55°C	80/55°C	80/55°C	80/55°C
Anschlüsse [DN]	1"	1"	5/4"	6/4"	2"	2"	2"	2"	65	65	80	100
SHV 3bar	1/2"	1/2"	3/4"	3/4"	1"	1"	1"	1"	5/4"	5/4"	5/4"	6/4"
DA	3/4"	3/4"	3/4"	1"	1"	1"	1"	1"	1"	1"	5/4"	5/4"
Q [m³/h]	1,1	2,06	2,75	4,3	6,19	6,19	6,88	8,60	11,35	13,76	17,75	20,64
Dp max. [kPa]	30	30	30	30	30	30	30	30	30	30	30	30

AUSSCHREIBUNGSTEXT

Fernwärme Kompakt Station Vollversion

Fernwärme Kompakt Station in offener Bauweise für Wandmontage. Zertifiziert von der Energie Graz.

Diese Station wird ohne Schweißarbeiten an die Anschlussgarnitur der Energie Graz angeflanscht.

Allgemeines:

Heizungswasser: bis max. 130°C
 Betriebsdruck: PN16
 Wärmetauscher: hartverlöteter Plattenwärmetauscher mit Isolierung und 6 Anschlüssen
 Rohr-, Formstücke: alle Teile WIG-verschweißt
 Dichtungen: C 4438 und Chesterton 802

Primärseite:

Temperaturen: 120 / 58°C, $\Delta t = 62K$
 1 x Kombiventil: Rotguss, PN16,
 1 x Stellmotor: 230VAC 3-Punkt mit Notstellfunktion
 1 x Entleerung: Anschweißkugelhahn mit Blindflansch DN15
 1 x Tauchfühler: im Wärmetauscher zur Begrenzung der RL-Temperatur
 2 x Thermometer: Maschinenthermometer 0-150°C
 2 x Manometer: 0-16bar mit U-Rohr und Manometerhahn
 1 x Schmutzfänger: PN16 geflanscht
 1 x Wärmezähler: Passstück
 2 x Wärmezählerfühler: Einschweißstutzen für Wärmezählerfühler 1/2"

Sekundärseite:

Temperaturen: 80 / 55°C, $\Delta t = 25K$
 1 x Sicherheitsventil: Abblasdruck 3bar
 1 x Tauchfühler: zur Erfassung der Vorlauftemperatur
 1 x Thermostat: im Vorlauf zur Begrenzung der max. Temperatur
 1 x Manometer: 0-6bar
 2 x Füll-/Entleerung: KFE-Hahn 1/2"
 1 x Anschluss: Druckausdehnung
 1 x Schmutzfänger: PN10
 2 x Absperrkugelhähne PN10

Regelung:

Regler im Stahlblechgehäuse (300h x 300b x 150t mm) auf Printklemmen vorverdrahtet.
 Wiedereinschaltende Sicherung 10A, Überspannungsableiter an Einspeisung und Außenfühler. AT-geführte gleitende Regelung des sekundären Vorlaufes mit Begrenzung des FW-Rücklaufs. Beigestellter Schüsselschalter für Ventiltrieb eingebaut und angeschlossen.
 PID-Regler mit LCD-Display, alle Ist-, Sollwerte und Zeitprogramme sind auslesbar.
 Außentemperaturfühler beigegepackt, zur nordseitigen Montage.

Fabrikat: RVB
 Type: FW EGV-120/58-XXX-re/li



bis 250kW



bis 600kW

ENERGIE GRAZ VERSION ALT 120/58°C - 80/55°C

Leistung bis [kW]	32	60	80	125	180	200	250	330	400	516	645	806
allgemein												
Einbaulänge [mm]	1069	1139	1179	1219	1249	1349	1344	1637	1637	1677	1913	1914
Wärmetauscher	CB60-20H	CB60-20H	CB60-40H	CB60-40H	CB60-60H	CB60-100H	CB60-100H	CB110-46M	CB110-54M	CB110-76M	CB110-90M	CB110-120M
Primärseite												
Temperaturen VL/RL	120/58°C	120/58°C	120/58°C	120/58°C	120/58°C	120/58°C	120/58°C	120/58°C	120/58°C	120/58°C	120/58°C	120/58°C
Anschlüsse [DN]	25	25	25	25	25	25	25	40	40	40	40	50
Antrieb Type	5825-10	5825-10	5825-10	5825-10	5825-10	5825-10	5825-10	5825-20	5825-20	5825-20	5825-20	5825-20
Ventil Type	3222	3222	3222	3222	3222	3222	3222	3222	3222	3222	3222	3222
Nennweite [DN]	15	15	15	15	20	20	25	32	32	32	40	50
kvs-Wert [m³/h]	1,0	2,5	2,5	4,0	6,3	6,3	8,0	16,0	16,0	16,0	20,0	25,0
Dp [kPa]	19,70	11,08	19,70	18,79	15,71	19,39	18,79	8,18	12,03	20,01	20,01	20,00
Q [m³/h]	0,44	0,83	1,11	1,73	2,50	2,77	3,47	4,58	5,55	7,16	8,95	11,18
Sicherheitsthermostat	elektr.	elektr.	elektr.	elektr.	elektr.	elektr.	elektr.	elektr.	elektr.	elektr.	elektr.	elektr.
Dp max. [kPa]	50	41	50	49	46	49	49	38	42	50	50	50
Sekundärseite												
Temperaturen VL/RL	80/55°C	80/55°C	80/55°C	80/55°C	80/55°C	80/55°C	80/55°C	80/55°C	80/55°C	80/55°C	80/55°C	80/55°C
Anschlüsse [DN]	1"	1"	5/4"	6/4"	2"	2"	2"	65	65	80	100	100
SHV 3bar	1/2"	1/2"	3/4"	3/4"	1"	1"	1"	5/4"	5/4"	5/4"	6/4"	6/4"
DA	3/4"	3/4"	3/4"	3/4"	1"	1"	1"	1"	1"	5/4"	5/4"	5/4"
Q [m³/h]	1,10	2,06	2,75	4,30	6,19	6,88	8,60	11,35	13,76	17,75	22,19	27,73
Dp max. [kPa]	30	30	30	30	30	30	30	30	30	30	30	50

AUSSCHREIBUNGSTEXT
Fernwärme Kompakt Station Version ALT

Fernwärme Kompakt Station in offener Bauweise für Wandmontage. Zertifiziert von der Energie Graz.

Allgemeines:

Heizungswasser: bis max. 130°C
 Betriebsdruck: PN16
 Wärmetauscher: hartverlöteter Plattenwärmetauscher mit Isolierung und 6 Anschlüssen

Rohr-, Formstücke: alle Teile WIG-verschweißt

Dichtungen: C 4438 und Chesterton 802

Primärseite:

Temperaturen: 120 / 58°C, Δt = 62K
 1 x Durchgangsventil: Rotguss, PN16,
 1 x Stellmotor: 230VAC 3-Punkt mit Notstoppfunktion
 1 x Entleerung: Anschweißkugelhahn mit Blindflansch DN15
 1 x Tauchfühler: im Wärmetauscher zur Begrenzung der RL-Temperatur
 1 x Schmutzfänger: PN16 geflanscht im Rücklauf
 2 x Absperrungen: Anschweißkugelhahn lose mitgeliefert

Sekundärseite:

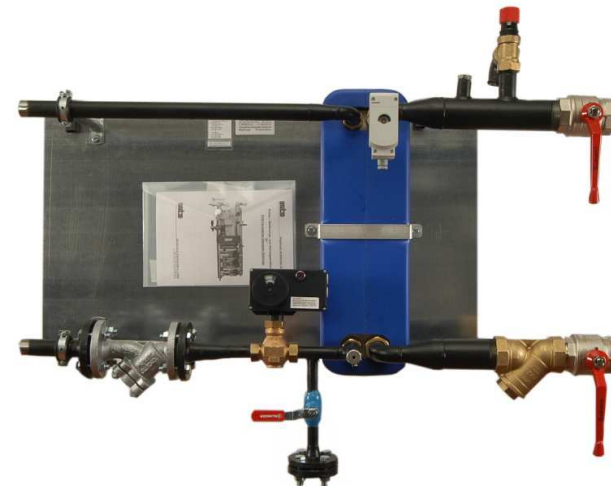
Temperaturen: 80 / 55°C, Δt = 25K
 1 x Sicherheitsventil: Abblasdruck 3bar
 1 x Tauchfühler: zur Erfassung der Vorlauftemperatur
 1 x Thermostat: im Vorlauf zur Begrenzung der max. Temperatur
 1 x Manometer: 0-6bar
 2 x Füll-/Entleerung: KFE-Hahn 1/2"
 1 x Anschluss: Druckausdehnung
 1 x Schmutzfänger: PN10
 2 x Absperrkugelhähne PN10

Regelung:

Regler im Stahlblechgehäuse (300h x 300b x 150t mm) auf Printklemmen vorverdrahtet.
 Wiedereinschaltende Sicherung 10A, Überspannungsableiter an Einspeisung und Außenfühler. AT-geführte gleitende Regelung des sekundären Vorlaufes mit Begrenzung des FW-Rücklaufs. Beigestellter Schüsselschalter für Ventiltrieb eingebaut und angeschlossen.
 PID-Regler mit LCD-Display, alle Ist-, Sollwerte und Zeitprogramme sind auslesbar.
 Außentemperaturfühler beigegepackt, zur nordseitigen Montage.

Fabrikat: RVB

Type: FW EG-120/58-XXX-re/li



STEIRISCHE GAS-WÄRME 110/60°C - 80/55°C

Leistung bis [kW]	26	65	87	104	125	164	175	208	260	325	349	416	450	520
allgemein														
Einbaulänge [mm]	1237	1307	1347	1393	1389	1419	1648	1644	1843	1866	1855	2597	2961	3023
Wärmetauscher	CB60-20H	CB60-20H	CB60-40H	CB60-40H	CB60-40H	CB60-60H	CB60-60H	CB60-100H	CB60-100H	CB110-38M	CB110-38M	CB110-46M	CB110-54M	CB110-76M
Primärseite														
Temperaturen VL/RL	110/60°C	110/60°C	110/60°C	110/60°C	110/60°C	110/60°C	110/60°C	110/60°C	110/60°C	110/60°C	110/60°C	110/60°C	110/60°C	110/60°C
Anschlüsse [DN]	25	25	25	25	25	32	32	32	40	40	50	50	50	50
Antrieb Type	5825-10	5825-10	5825-10	5825-10	5825-10	5825-10	5825-10	5825-10	5825-20	5825-20	5825-20	5825-20	5825-20	5825-20
Ventil Type	2488	2488	2488	2488	2488	2488	2488	2488	2488	2488	2488	2488	2488	2488
Nennweite [DN]	15	15	15	15	20	20	25	25	32	32	40	40	50	50
kvs-Wert [m³/h]	1,0	2,5	4,0	4,0	6,3	6,3	8,0	8,0	12,5	12,5	16,0	16,0	20,0	20,0
Dp [kPa]	20,00	20,00	14,00	20,00	11,65	20,05	14,08	20,00	12,80	20,00	14,08	20,00	14,98	20,00
Q [m³/h]	0,45	1,12	1,50	1,79	2,15	2,82	3,00	3,58	4,47	5,59	6,00	7,16	7,74	8,94
Sicherheitsthermostat	elektr.	elektr.	elektr.	elektr.	elektr.	elektr.	elektr.	elektr.	elektr.	elektr.	elektr.	elektr.	elektr.	elektr.
WZ-Passstück	G3/4" - 110mm	G3/4" - 110mm	G3/4" - 110mm	G1" - 190mm	G1" - 190mm	G1" - 190mm	G1" - 190mm	DN25 - 260mm	DN25 - 260mm	DN25 - 260mm	DN25 - 260mm	DN40 - 300mm	DN40 - 300mm	DN40 - 300mm
WZ-Schweißmuffen	2 x 1/2" kurz	2 x 1/2" kurz	2 x 1/2" kurz	2 x 1/2"	2 x 1/2"	2 x 1/2"	2 x 1/2"	2 x 1/2"	2 x 1/2"	2 x 1/2"	2 x 1/2"	2 x 1/2"	2 x 1/2"	2 x 1/2"
Ein-/Auslaufstrecke [mm]	90 / 70	90 / 70	90 / 70	100 / 60	100 / 60	100 / 60	100 / 60	120 / 80	120 / 80	120 / 80	120 / 80	200 / 120	200 / 120	200 / 120
Dp max. [kPa]	50	50	44	50	42	50	44	50	43	50	44	50	45	50
Sekundärseite														
Temperaturen VL/RL	80/55°C	80/55°C	80/55°C	80/55°C	80/55°C	80/55°C	80/55°C	80/55°C	80/55°C	80/55°C	80/55°C	80/55°C	80/55°C	80/55°C
Anschlüsse [DN]	1"	1"	5/4"	6/4"	6/4"	2"	2"	2"	65	65	80	80	80	100
SHV 3bar	1/2"	1/2"	3/4"	3/4"	3/4"	1"	1"	1"	5/4"	5/4"	5/4"	5/4"	5/4"	6/4"
DA	3/4"	3/4"	3/4"	3/4"	3/4"	1"	1"	1"	1"	1"	1"	1"	1"	5/4"
Q [m³/h]	0,89	2,24	2,99	3,58	4,30	5,64	6,00	7,16	8,94	11,18	12,01	14,31	15,48	17,89
Dp max. [kPa]	30	30	30	30	30	30	30	30	30	30	30	30	30	30

AUSSCHREIBUNGSTEXT
Fernwärme Kompakt Station Vollversion

Fernwärme Kompakt Station in offener Bauweise für Wandmontage. Zertifiziert von der Steirischen Gas-Wärme.
Diese Station wird ohne Schweißarbeiten an die Anschlussgarnitur der Steirischen Gas-Wärme angeflanscht.

Allgemeines:
Heizungswasser: bis max. 130°C
Betriebsdruck: PN16
Wärmetauscher: hartverlöteter Plattenwärmetauscher mit Isolierung und 6 Anschlüssen

Rohr-, Formstücke: alle Teile WIG-verschweißt

Primärseite:
Temperaturen: 110 / 60°C, Δt = 50K
1 x Kombiventil: Rotguss, PN16,
1 x Stellmotor: 230VAC 3-Punkt mit Notstellfunktion
2 x Entleerung: Anschweißkugelhahn DN15 mit Kappe
1 x Tauchfühler: im Wärmetauscher zur Begrenzung der RL-Temperatur
2 x Muffe: 1/2" mit Blindstopfen
1 x Schmutzfänger: PN16 geflanscht
1 x Wärmezähler: Passstück
2 x Wärmezählerfühler: Einschweißstutzen für Wärmezählerfühler 1/2"

Sekundärseite:
Temperaturen: 80 / 55°C, Δt = 25K
1 x Sicherheitsventil: Abblasdruck 3bar
1 x Tauchfühler: zur Erfassung der Vorlauftemperatur
1 x Thermostat: im Vorlauf zur Begrenzung der max. Temperatur
1 x Manometer: 0-6bar
2 x Füll-/Entleerung: KFE-Hahn 1/2"
1 x Anschluss: Druckausdehnung
1 x Schmutzfänger: PN10
2 x Absperrkugelhähne PN10

Regelung:
Regler im Stahlblechgehäuse (300h x 300b x 150t mm) auf Printklemmen vorverdrahtet.
Wiedereinschaltende Sicherung 10A, Überspannungsableiter an Einspeisung und Außenfühler. AT-geführte gleitende Regelung des sekundären Vorlaufes mit Begrenzung des FW-Rücklaufs. PID-Regler mit LCD-Display, alle Ist-, Sollwerte und Zeitprogramme sind auslesbar. Außentemperaturfühler beige packt, zur nordseitigen Montage.

Fabrikat: RVB
Type: FW StGW-110/60-XXX-re/li


Anwendungsgebiet:

Abtissendorf, Bärnbach, Feldkirchen, Hart, Kalsdorf, Köflach,
Maria Lankowitz, Raaba, Seiersberg, Thondorf, Voitsberg, Werndorf

STEIRISCHE GAS-WÄRME 95/60°C - 80/55°C

Leistung bis [kW]	18	46	61	73	115	122	146	180	227	244	291	310	364	407
allgemein														
Einbaulänge [mm]	1237	1237	1307	1393	1389	1522	1546	1699	2079	2138	2165	2371	2411	2411
Wärmetauscher	CB60-20H	CB60-20H	CB60-20H	CB60-40H	CB60-40H	CB60-40H	CB60-60H	CB60-60H	CB60-100H	CB60-100H	CB110-46H	CB110-46H	CB110-54H	CB110-64H
Primärseite														
Temperaturen VL/RL	95/60°C	95/60°C	95/60°C	95/60°C	95/60°C	95/60°C	95/60°C	95/60°C	95/60°C	95/60°C	95/60°C	95/60°C	95/60°C	95/60°C
Anschlüsse [DN]	25	25	25	25	32	32	32	40	40	50	50	50	50	50
Antrieb Type	5825-10	5825-10	5825-10	5825-10	5825-10	5825-10	5825-10	5825-20	5825-20	5825-20	5825-20	5825-20	5825-20	5825-20
Ventil Type	2488	2488	2488	2488	2488	2488	2488	2488	2488	2488	2488	2488	2488	2488
Nennweite [DN]	15	15	15	15	20	25	25	32	32	40	40	50	50	50
kvs-Wert [m³/h]	1,0	2,5	4,0	4,0	6,3	8,0	8,0	12,5	12,5	16,0	16,0	20,0	20,0	25,0
Dp [kPa]	19,56	20,44	14,04	20,11	20,12	14,04	20,11	12,52	19,91	14,04	19,97	14,51	20,00	16,00
Q [m³/h]	0,44	1,13	1,50	1,79	2,83	3,00	3,59	4,42	5,58	6,00	7,15	7,62	8,94	10,00
Sicherheitsthermostat	elektr.	elektr.	elektr.	elektr.	elektr.	elektr.	elektr.	elektr.	elektr.	elektr.	elektr.	elektr.	elektr.	elektr.
WZ-Passstück	G3/4" - 110mm	G3/4" - 110mm	G3/4" - 110mm	G1" - 190mm	G1" - 190mm	G1" - 190mm	DN25 - 260mm	DN25 - 260mm	DN25 - 260mm	DN25 - 260mm	DN40 - 300mm	DN40 - 300mm	DN40 - 300mm	DN40 - 300mm
WZ-Schweißmuffen	2 x 1/2" kurz	2 x 1/2" kurz	2 x 1/2" kurz	2 x 1/2"	2 x 1/2"	2 x 1/2"	2 x 1/2"	2 x 1/2"	2 x 1/2"	2 x 1/2"	2 x 1/2"	2 x 1/2"	2 x 1/2"	2 x 1/2"
Ein-/Auslaufstrecke [mm]	90 / 70	90 / 70	90 / 70	100 / 60	100 / 60	100 / 60	120 / 80	120 / 80	120 / 80	120 / 80	200 / 120	200 / 120	200 / 120	200 / 120
Dp max. [kPa]	50	50	44	50	50	44	50	43	50	44	50	45	50	46
Sekundärseite														
Temperaturen VL/RL	80/55°C	80/55°C	80/55°C	80/55°C	80/55°C	80/55°C	80/55°C	80/55°C	80/55°C	80/55°C	80/55°C	80/55°C	80/55°C	80/55°C
Anschlüsse [DN]	1"	1"	1"	5/4"	6/4"	6/4"	2"	2"	2"	65	65	65	80	80
SHV 3bar	1/2"	1/2"	1/2"	3/4"	3/4"	3/4"	1"	1"	1"	5/4"	5/4"	5/4"	5/4"	5/4"
DA	3/4"	3/4"	3/4"	3/4"	3/4"	3/4"	1"	1"	1"	1"	1"	1"	1"	1"
Q [m³/h]	0,62	1,58	2,10	2,51	3,96	4,20	5,02	6,19	7,81	8,39	10,01	10,66	12,52	14,00
Dp max. [kPa]	30	30	30	30	30	30	30	30	30	30	30	30	30	30

AUSSCHREIBUNGSTEXT
Fernwärme Kompakt Station Vollversion

Fernwärme Kompakt Station in offener Bauweise für Wandmontage. Zertifiziert von der Steirischen Gas-Wärme.
Diese Station wird ohne Schweißarbeiten an die Anschlussgarnitur der Steirischen Gas-Wärme angeflanscht.

Allgemeines:
Heizungswasser: bis max. 130°C
Betriebsdruck: PN16
Wärmetauscher: hartverlöteter Plattenwärmetauscher mit Isolierung und 6 Anschlüssen

Rohr-, Formstücke: alle Teile WIG-verschweißt

Primärseite:
Temperaturen: 95 / 60°C, Δt = 35K
1 x Kombiventil: Rotguss, PN16,
1 x Stellmotor: 230VAC 3-Punkt mit Notstellfunktion
2 x Entleerung: Anschweißkugelhahn DN15 mit Kappe
1 x Tauchfühler: im Wärmetauscher zur Begrenzung der RL-Temperatur
2 x Muffe: 1/2" mit Blindstopfen
1 x Schmutzfänger: PN16 geflanscht
1 x Wärmezähler: Passstück
2 x Wärmezählerfühler: Einschweißstutzen für Wärmezählerfühler 1/2"

Sekundärseite:
Temperaturen: 80 / 55°C, Δt = 25K
1 x Sicherheitsventil: Abblasdruck 3bar
1 x Tauchfühler: zur Erfassung der Vorlauftemperatur
1 x Thermostat: im Vorlauf zur Begrenzung der max. Temperatur
1 x Manometer: 0-6bar
2 x Füll-/Entleerung: KFE-Hahn 1/2"
1 x Anschluss: Druckausdehnung
1 x Schmutzfänger: PN10
2 x Absperrkugelhähne PN10

Regelung:
Regler im Stahlblechgehäuse (300h x 300b x 150t mm) auf Printklemmen vorverdrahtet.
Wiedereinschaltende Sicherung 10A, Überspannungsableiter an Einspeisung und Außenfühler. AT-geführte gleitende Regelung des sekundären Vorlaufes mit Begrenzung des FW-Rücklaufs. PID-Regler mit LCD-Display, alle Ist-, Sollwerte und Zeitprogramme sind auslesbar. Außentemperaturfühler beige packt, zur nordseitigen Montage.

Fabrikat: RVB
Type: FW StGW-95/60-XXX-re/li


Anwendungsgebiet:

Bad Aussee, Birkfeld, Feldbach, Knittelfeld,
Loipersdorf, Neuberg, Pöls ZPA, Rottenmann

STEIRISCHE GAS-WÄRME 90/60°C - 80/55°C

Leistung bis [kW]	16	39	52	62	98	105	125	195	209	250	312	349	390	499
allgemein														
Einbaulänge [mm]	1237	1237	1237	1387	1351	1516	1516	1685	1785	2432	2371	2511	3027	3027
Wärmetauscher	CB60-20H	CB60-20H	CB60-20H	CB60-20H	CB60-40H	CB60-40H	CB60-40H	CB60-60H	CB60-100H	CB60-100H	CB110-54H	CB110-64H	CB110-64H	CB110-90H
Primärseite														
Temperaturen VL/RL	90/60°C	90/60°C	90/60°C	90/60°C	90/60°C	90/60°C	90/60°C	90/60°C	90/60°C	90/60°C	90/60°C	90/60°C	90/60°C	90/60°C
Anschlüsse [DN]	25	25	25	25	32	32	32	50	50	50	50	65	65	80
Antrieb Type	5825-10	5825-10	5825-10	5825-10	5825-10	5825-10	5825-10	5825-20	5825-20	5825-20	5825-20	5825-20	5825-20	5825-20
Ventil Type	2488	2488	2488	2488	2488	2488	2488	2488	2488	2488	2488	2488	2488	4236E
Nennweite [DN]	15	15	15	15	20	25	25	32	32	40	50	50	50	50
kvs-Wert [m³/h]	1,0	2,5	4,0	4,0	6,3	8,0	8,0	12,5	12,5	16,0	20,0	25,0	25,0	32,0
Dp [kPa]	20,00	20,00	14,05	19,74	19,88	14,10	20,06	20,00	23,04	20,06	20,00	16,01	20,00	19,98
Q [m³/h]	0,45	1,12	1,50	1,78	2,81	3,00	3,58	5,59	6,00	7,17	8,94	10,00	11,18	14,30
Sicherheitsthermostat	elek.	elek.	elek.	elek.	elek.	elek.	elek.	elek.	elek.	elek.	elek.	elek.	elek.	elek.
WZ-Passstück	G3/4" - 110mm	G3/4" - 110mm	G3/4" - 110mm	G1" - 190mm	G1" - 190mm	G1" - 190mm	DN25 - 260mm	DN25 - 260mm	DN25 - 260mm	DN40 - 300mm	DN40 - 300mm	DN40 - 300mm	DN50 - 270mm	DN50 - 270mm
WZ-Schweißmuffen	2 x 1/2" kurz	2 x 1/2" kurz	2 x 1/2" kurz	2 x 1/2"	2 x 1/2"	2 x 1/2"	2 x 1/2"	2 x 1/2"	2 x 1/2"	2 x 1/2"	2 x 1/2"	2 x 1/2"	2 x 1/2"	2 x 1/2"
Ein-/Auslaufstrecke [mm]	90 / 70	90 / 70	90 / 70	100 / 60	100 / 60	100 / 60	120 / 80	120 / 80	120 / 80	200 / 120	200 / 120	200 / 120	250 / 150	250 / 150
Dp max. [kPa]	50	50	44	50	50	44	50	50	53	50	50	46	50	50
Sekundärseite														
Temperaturen VL/RL	80/55°C	80/55°C	80/55°C	80/55°C	80/55°C	80/55°C	80/55°C	80/55°C	80/55°C	80/55°C	80/55°C	80/55°C	80/55°C	80/55°C
Anschlüsse [DN]	1"	1"	1"	5/4"	5/4"	6/4"	6/4"	2"	2"	65	65	80	80	80
SHV 3bar	1/2"	1/2"	1/2"	3/4"	3/4"	3/4"	3/4"	1"	1"	5/4"	5/4"	5/4"	5/4"	5/4"
DA	3/4"	3/4"	3/4"	3/4"	3/4"	3/4"	3/4"	1"	1"	1"	1"	1"	1"	1"
Q [m³/h]	0,54	1,34	1,80	2,13	3,37	3,61	4,30	6,71	7,20	8,60	10,73	12,01	13,42	17,17
Dp max. [kPa]	30	30	30	30	30	30	30	30	30	30	30	30	30	30

AUSSCHREIBUNGSTEXT	
Fernwärme Kompakt Station Vollversion	
Fernwärme Kompakt Station in offener Bauweise für Wandmontage. Zertifiziert von der Steirischen Gas-Wärme.	
Diese Station wird ohne Schweißarbeiten an die Anschlussgarnitur der Steirischen Gas-Wärme angeflanscht.	
<u>Allgemeines:</u>	
Heizungswasser:	bis max. 130°C
Betriebsdruck:	PN16
Wärmetauscher:	hartverlöteter Plattenwärmetauscher mit Isolierung und 6 Anschlüssen
Rohr-, Formstücke:	alle Teile WIG-verschweißt
<u>Primärseite:</u>	
Temperaturen:	90 / 60°C, Δt = 30K
1 x Kombiventil:	Rotguss, PN16,
1 x Stellmotor:	230VAC 3-Punkt mit Notstellfunktion
2 x Entleerung:	Anschweißkugelhahn DN15 mit Kappe
1 x Tauchfühler:	im Wärmetauscher zur Begrenzung der RL-Temperatur
2 x Muffe:	1/2" mit Blindstopfen
1 x Schmutzfänger:	PN16 geflanscht
1 x Wärmezähler:	Passstück
2 x Wärmezählerfühler:	Einschweißstützen für Wärmezählerfühler 1/2"
<u>Sekundärseite:</u>	
Temperaturen:	80 / 55°C, Δt = 25K
1 x Sicherheitsventil:	Abblasdruck 3bar
1 x Tauchfühler:	zur Erfassung der Vorlauftemperatur
1 x Thermostat:	im Vorlauf zur Begrenzung der max. Temperatur
1 x Manometer:	0-6bar
2 x Füll-/Entleerung:	KFE-Hahn 1/2"
1 x Anschluss:	Druckausdehnung
1 x Schmutzfänger:	PN10
2 x Absperrkugelhähne	PN10
<u>Regelung:</u>	
Regler im Stahlblechgehäuse (300h x 300b x 150t mm) auf Printklemmen vorverdrahtet.	
Wiedereinschaltende Sicherung 10A, Überspannungsableiter an Einspeisung und Außenfühler. AT-geführte gleitende Regelung des sekundären Vorlaufes mit Begrenzung des FW-Rücklaufs. PID-Regler mit LCD-Display, alle Ist-, Sollwerte und Zeitprogramme sind auslesbar. Außentemperaturfühler beigegepackt, zur nordseitigen Montage.	
Fabrikat:	RVB
Type:	FW StGW-90/60-XXX-re/li


Anwendungsgebiet:
Graz Süd Sekundärnetz:

Abtissendorf, Feldkirchen, Forst, Gedersberg,
Hart (Bierbaumstr., Hans-Reselg. Pachernhauptstr.), Neuseiersberg,
Raaba, Schindler-Morresiedlung, Seiersberg, Werndorf, Wildon

Großraum Voitsberg Sekundärnetz:

Voitsberg (Ganghoferstr. Mühlg.
Schöpferg. Zangtalerstr.) Krems (Kleindienstsi. Kindergarten),
Bärnbach (Karellstr. Stadionstr. Klöpfersiedl.), Rosental (Pichling),
Köflach (Gruberstr. Spielplatzstr. Josef-Gaubystr. Piberstr.)

Pichling (Pibersteinerstr. Ringstr. Gründerstr.)

Diverse Netze Primärnetz:

Deutschlandsberg, Obdach, Sinabelkirchen,
Pöls Sekundärnetz (UFO Nord, West, Gusterheim), Rosental

BIOMASSE MIT WÄRMEZÄHLER 80/60°C - 70/50°C

Leistung bis [kW]	10	26	35	42	58	66	83	130	140	166	200	233	260	333
allgemein														
Einbaulänge [mm]	1237	1237	1237	1253	1285	1487	1516	1738	1747	1850	1707	2005	1979	1979
Wärmetauscher	CB60-20H	CB60-20H	CB60-20H	CB60-20H	CB60-40H	CB60-40H	CB60-40H	CB60-60H	CB60-60H	CB60-100H	CB110-24M	CB110-30M	CB110-30M	CB110-38M
Primärseite														
Temperaturen VL/RL	80/60°C	80/60°C	80/60°C	80/60°C	80/60°C	80/60°C	80/60°C	80/60°C	80/60°C	80/60°C	80/60°C	80/60°C	80/60°C	80/60°C
Anschlüsse [DN]	25	25	25	25	25	32	32	40	50	50	50	65	65	65
Antrieb Type	5824-10	5824-10	5824-10	5824-10	5824-10	5824-10	5824-10	5824-20	5824-20	5824-20	5824-20	5824-20	5824-20	5824-20
Ventil Type	2488	2488	2488	2488	2488	2488	2488	2488	2488	2488	2488	2488	2488	42-36E
Nennweite [DN]	15	15	15	15	20	20	25	32	40	40	50	50	50	50
kvs-Wert [m³/h]	1,0	2,5	4,0	4,0	6,3	6,3	8,0	12,5	16,0	16,0	20,0	25,0	25,0	32,0
Dp [kPa]	18,49	20,00	14,00	20,39	15,78	20,00	19,90	20,00	14,08	19,90	18,49	16,01	20,00	20,00
Q [m³/h]	0,43	1,12	1,50	1,81	2,50	2,82	3,57	5,59	6,00	7,14	8,60	10,00	11,18	14,31
Wärmezähler	UH50 A05 - 0,6	UH50 A21 - 1,5	UH50 A21 - 1,5	UH50 A38 - 2,5	UH50 A38 - 2,5	UH50 A50 - 6,0	UH50 A50 - 6,0	UH50 A50 - 6,0	UH50 A50 - 6,0	UH50 A61 - 10,0	UH50 A61 - 10,0	UH50 A61 - 10,0	UH50 A65 - 15,0	UH50 A65 - 15,0
WZ-Schweißmuffen	2 x 1/2"	2 x 1/2"	2 x 1/2"	2 x 1/2"	2 x 1/2"	2 x 1/2"	2 x 1/2"	2 x 1/2"	2 x 1/2"	2 x 1/2"	2 x 1/2"	2 x 1/2"	2 x 1/2"	2 x 1/2"
Ein-/Auslaufstrecke [mm]	n.e.	n.e.	n.e.	n.e.	n.e.	200 / 120	200 / 120	200 / 120	200 / 120	250 / 150	250 / 150	250 / 150	300 / 200	300 / 200
Dp max. [kPa]	48	50	44	50	46	50	50	50	44	50	48	46	50	50
Sekundärseite														
Temperaturen VL/RL	70/50°C	70/50°C	70/50°C	70/50°C	70/50°C	70/50°C	70/50°C	70/50°C	70/50°C	70/50°C	70/50°C	70/50°C	70/50°C	70/50°C
Anschlüsse	1"	1"	1"	1"	1"	5/4"	5/4"	6/4"	2"	2"	2"	65	65	65
SHV 3bar	1/2"	1/2"	1/2"	1/2"	1/2"	3/4"	3/4"	3/4"	1"	1"	1"	5/4"	5/4"	5/4"
DA	3/4"	3/4"	3/4"	3/4"	3/4"	3/4"	3/4"	3/4"	1"	1"	1"	1"	1"	1"
Q [m³/h]	0,43	1,12	1,50	1,81	2,50	2,82	3,57	5,59	6,00	7,14	8,60	10,00	11,18	14,31
Dp max. [kPa]	30	30	30	30	30	30	30	30	30	30	30	30	30	30

AUSSCHREIBUNGSTEXT
Fernwärme Kompakt Station Vollversion

Fernwärme Kompakt Station in offener Bauweise für Wandmontage.

Geeignet für Bio-Mass Anlagen

Allgemeines:

 Heizungswasser: bis max. 110°C
 Betriebsdruck: PN16
 Wärmetauscher: hartverlöteter Plattenwärmetauscher mit Isolierung und 6 Anschlüssen
 Rohr-, Formstücke: alle Teile WIG-verschweißt

Primärseite:

 Temperaturen: 80 / 60°C, Δt = 20K
 1 x Kombiventil: Rotguss, PN16,
 1 x Stellmotor: 230VAC 3-Punkt
 2 x Entleerung: Anschweißkugelhahn DN15 mit Kappe
 1 x Tauchfühler: im Wärmetauscher zur Begrenzung der RL-Temperatur
 2 x Thermometer: Zeigerthermometer 0-120°C
 2 x Manometer: 0-16bar mit U-Rohr und Manometerhahn
 1 x Schmutzfänger: PN16 geflanscht
 1 x Wärmezähler: UH50
 2 x Wärmezählerfühler: Einschweißstutzen für Wärmezählerfühler ½"

Sekundärseite:

 Temperaturen: 70 / 50°C, Δt = 20K
 1 x Sicherheitsventil: Abblasdruck 3bar
 1 x Tauchfühler: zur Erfassung der Vorlauftemperatur
 1 x Thermostat: im Vorlauf zur Begrenzung der max. Temperatur
 1 x Manometer: 0-6bar
 2 x Füll-/Entleerung: KFE-Hahn ½"
 1 x Anschluss: Druckausdehnung
 1 x Schmutzfänger: PN10
 2 x Absperrkugelhähne PN10

Regelung:

 Regler im Stahlblechgehäuse (300h x 300b x 150t mm) auf Printklemmen vorverdrahtet.
 Wiedereinschaltende Sicherung 10A, Überspannungsableiter an Einspeisung und Außenfühler. AT-geführte gleitende Regelung des sekundären Vorlaufes mit Begrenzung des FW-Rücklaufs. PID-Regler mit LCD-Display, alle Ist-, Sollwerte und Zeitprogramme sind auslesbar. Außentemperaturfühler beigegepackt, zur nordseitigen Montage.

 Fabrikat: RVB
 Type: FW BMWZ-80/60-XXX-re/li


Anwendungsgebiet:
Alle Bio-Masse Netze

BIOMASSE OHNE WÄRMEZÄHLER 80/60°C - 70/50°C

Leistung bis [kW]	10	26	35	42	58	66	83	130	140	166	200	233	260	333
allgemein														
Einbaulänge [mm]	1237	1237	1237	1253	1285	1487	1516	1738	1747	1850	1707	2005	1979	1979
Wärmetauscher	CB60-20H	CB60-20H	CB60-20H	CB60-20H	CB60-40H	CB60-40H	CB60-40H	CB60-60H	CB60-60H	CB60-100H	CB110-24M	CB110-30M	CB110-30M	CB110-38M
Primärseite														
Temperaturen VL/RL	80/60°C	80/60°C	80/60°C	80/60°C	80/60°C	80/60°C	80/60°C	80/60°C	80/60°C	80/60°C	80/60°C	80/60°C	80/60°C	80/60°C
Anschlüsse [DN]	25	25	25	25	25	32	32	40	50	50	50	65	65	65
Antrieb Type	5824-10	5824-10	5824-10	5824-10	5824-10	5824-10	5824-10	5824-20	5824-20	5824-20	5824-20	5824-20	5824-20	5824-20
Ventil Type	2488	2488	2488	2488	2488	2488	2488	2488	2488	2488	2488	2488	2488	42-36E
Nennweite [DN]	15	15	15	15	20	20	25	32	40	40	50	50	50	50
kvs-Wert [m³/h]	1,0	2,5	4,0	4,0	6,3	6,3	8,0	12,5	16,0	16,0	20,0	25,0	25,0	32,0
Dp [kPa]	18,49	20,00	14,00	20,39	15,78	20,00	19,90	20,00	14,08	19,90	18,49	16,01	20,00	20,00
Q [m³/h]	0,43	1,12	1,50	1,81	2,50	2,82	3,57	5,59	6,00	7,14	8,60	10,00	11,18	14,31
Wärmezähler	G3/4" - 110mm	G3/4" - 110mm	G3/4" - 110mm	G1" - 130mm	G1" - 130mm	G5/4" - 260mm	G5/4" - 260mm	G5/4" - 260mm	G5/4" - 260mm	G2" - 300mm	G2" - 300mm	G2" - 300mm	DN50 - 270mm	DN50 - 270mm
WZ-Schweißmuffen	2 x 1/2"	2 x 1/2"	2 x 1/2"	2 x 1/2"	2 x 1/2"	2 x 1/2"	2 x 1/2"	2 x 1/2"	2 x 1/2"	2 x 1/2"	2 x 1/2"	2 x 1/2"	2 x 1/2"	2 x 1/2"
Ein-/Auslaufstrecke [mm]	n.e.	n.e.	n.e.	n.e.	n.e.	200 / 120	200 / 120	200 / 120	200 / 120	250 / 150	250 / 150	250 / 150	300 / 200	300 / 200
Dp max. [kPa]	48	50	44	50	46	50	50	50	44	50	48	46	50	50
Sekundärseite														
Temperaturen VL/RL	70/50°C	70/50°C	70/50°C	70/50°C	70/50°C	70/50°C	70/50°C	70/50°C	70/50°C	70/50°C	70/50°C	70/50°C	70/50°C	70/50°C
Anschlüsse	1"	1"	1"	1"	1"	5/4"	5/4"	6/4"	2"	2"	2"	65	65	65
SHV 3bar	1/2"	1/2"	1/2"	1/2"	1/2"	3/4"	3/4"	3/4"	1"	1"	1"	5/4"	5/4"	5/4"
DA	3/4"	3/4"	3/4"	3/4"	3/4"	3/4"	3/4"	3/4"	1"	1"	1"	1"	1"	1"
Q [m³/h]	0,43	1,12	1,50	1,81	2,50	2,82	3,57	5,59	6,00	7,14	8,60	10,00	11,18	14,31
Dp max. [kPa]	30	30	30	30	30	30	30	30	30	30	30	30	30	30

AUSSCHREIBUNGSTEXT
Fernwärme Kompakt Station Vollversion

Fernwärme Kompakt Station in offener Bauweise für Wandmontage.

Geeignet für Bio-Mass Anlagen

Allgemeines:

Heizungswasser: bis max. 110°C

Betriebsdruck: PN16

Wärmetauscher: hartverlöteter Plattenwärmetauscher mit Isolierung und 6 Anschlüssen

Rohr-, Formstücke: alle Teile WIG-verschweißt

Primärseite:

Temperaturen: 80 / 60°C, Δt = 20K

1 x Kombiventil: Rotguss, PN16,

1 x Stellmotor: 230VAC 3-Punkt

2 x Entleerung: Anschweißkugelhahn DN15 mit Kappe

1 x Tauchfühler: im Wärmetauscher zur Begrenzung der RL-Temperatur

2 x Thermometer: Zeigerthermometer 0-120°C

2 x Manometer: 0-16bar mit U-Rohr und Manometerhahn

1 x Schmutzfänger: PN16 geflanscht

1 x Wärmezähler: Passstück nach Angabe des AG

2 x Wärmezählerfühler: Einschweißstutzen für Wärmezählerfühler ½"

Sekundärseite:

Temperaturen: 70 / 50°C, Δt = 20K

1 x Sicherheitsventil: Abblasdruck 3bar

1 x Tauchfühler: zur Erfassung der Vorlauftemperatur

1 x Thermostat: im Vorlauf zur Begrenzung der max. Temperatur

1 x Manometer: 0-6bar

2 x Füll-/Entleerung: KFE-Hahn ½"

1 x Anschluss: Druckausdehnung

1 x Schmutzfänger: PN10

2 x Absperrkugelhähne PN10

Regelung:

Regler im Stahlblechgehäuse (300h x 300b x 150t mm) auf Printklemmen vorverdrahtet.

Wiedereinschaltende Sicherung 10A, Überspannungsableiter an Einspeisung und

Außenfühler. AT-geführte gleitende Regelung des sekundären Vorlaufes mit Begrenzung des

FW-Rücklaufs. PID-Regler mit LCD-Display, alle Ist-, Sollwerte und Zeitprogramme sind

auslesbar. Außentemperaturfühler beige, zur nordseitigen Montage.

Fabrikat: RVB

Type: FW BM-80/60-XXX-re/li



Anwendungsgebiet:
Alle Bio-Masse Netze

BIOMASSE MINI MIT/OHNE WÄRMEZÄHLER 80/60°C - 70/50°C

Biomasse Mini ohne WMZ

Leistung bis [kW]	10	25	40
allgemein			
Einbaumaß [mm]	800x600x250	800x600x250	800x600x250
Wärmetauscher	CB60-26H	CB60-26H	CB60-26H
Primärseite			
Temperaturen VL/RL	80/60°C	80/60°C	80/60°C
Anschlüsse [DN]	1"	1"	1"
Antrieb Type	5824-10	5824-10	5824-10
Ventil Type	2488	2488	2488
Nennweite [DN]	15	15	15
kvs-Wert [m³/h]	1	2,5	4,0
Dp [kPa] max.	18,49	18,49	18,49
Q [m³/h]	0,43	1,08	1,72
Wärmezähler-Passstück	G1" - 190mm	G1" - 190mm	G1" - 190mm
Qn [m³/h]	0,6	1,5	2,5
Dp max. [kPa]	48	48	48
Sekundärseite			
Temperaturen VL/RL	70/50°C	70/50°C	70/50°C
Anschlüsse [DN]	1"	1"	1"
SHV 3bar	1/2"	1/2"	1/2"
Q [m³/h]	0,43	1,08	1,72
Dp max. [kPa]	30	30	30

Biomasse Mini mit WMZ

Leistung bis [kW]	10	15	25	30	40
allgemein					
Einbaumaß [mm]	800x600x250	800x600x250	800x600x250	800x600x250	800x600x250
Wärmetauscher	CB60-26H	CB60-26H	CB60-26H	CB60-26H	CB60-26H
Primärseite					
Temperaturen VL/R	80/60°C	80/60°C	80/60°C	80/60°C	80/60°C
Anschlüsse [DN]	1"	1"	1"	1"	1"
Antrieb Type	5824-10	5824-10	5824-10	5824-10	5824-10
Ventil Type	2488	2488	2488	2488	2488
Nennweite [DN]	15	15	15	15	15
kvs-Wert [m³/h]	1	2,5	2,5	4,0	4,0
Dp [kPa] max.	18,49	6,66	18,49	10,40	18,49
Q [m³/h]	0,43	0,65	1,08	1,29	1,72
Wärmezähler	UH50 A05 - 0,6	UH50 A05 - 0,6	UH50 A21 - 1,5	UH50 A21 - 1,5	UH50 A38 - 2,5
Qn [m³/h]	0,6	0,6	1,5	1,5	2,5
Dp max. [kPa]	48	37	48	40	48
Sekundärseite					
Temperaturen VL/R	70/50°C	70/50°C	70/50°C	70/50°C	70/50°C
Anschlüsse [DN]	1"	1"	1"	1"	1"
SHV 3bar	1/2"	1/2"	1/2"	1/2"	1/2"
Q [m³/h]	0,43	0,65	1,08	1,29	1,72
Dp max. [kPa]	30	30	30	30	30

AUSSCHREIBUNGSTEXT
Fernwärme Kompakt Station Vollversion

Fernwärme Kompakt Station im Hartschaumgehäuse für Wandmontage.

Geeignet für Bio-Mass Anlagen

Größe: 800h x 600b x 250t mm

Allgemeines:

Heizungswasser: bis max. 110°C

Betriebsdruck: PN10

Wärmetauscher: hartverlöteter Plattenwärmetauscher mit Isolierung und 7 Anschlüssen

Rohr-, Formstücke: alle Teile WIG-verschweißt

Primärseite:

Temperaturen: 80 / 60°C, Δt = 20K

Anschluss: 3/4"

1 x Kombiventil: Rotguss, PN16,

1 x Stellmotor: 230VAC 3-Punkt

2 x Füll-/Entleerung: KFE-Hahn 1/2"

1 x Tauchfühler: im Wärmetauscher zur Begrenzung der RL-Temperatur

1 x Temperaturanzeige: digital, alle 4 Temperaturen

2 x Manometer: 0-16bar

1 x Schmutzfänger: PN16 flachdichtend

1 x Wärmezähler: UH50

1 x Wärmezählerfühler: Einschweißstutzen für Wärmezählerfühler 3/8"

Sekundärseite:

Temperaturen: 70 / 50°C, Δt = 20K

Anschluss: 1"

1 x Sicherheitsventil: Abblasdruck 3bar

1 x Tauchfühler: zur Erfassung der Vorlauftemperatur

1 x Thermostat: im Vorlauf zur Begrenzung der max. Temperatur

2 x Manometer: 0-6bar

2 x Füll-/Entleerung: KFE-Hahn 1"

1 x Anschluss: Druckausdehnung

1 x Schmutzfänger: PN10

2 x Absperrkugelhähne PN10

Regelung:

Regler auf Printklemmen vorverdrahtet. Wiedereinschaltende Sicherung 10A, Überspannungsableiter an Einspeisung und Außenfühler. AT-geführte gleitende Regelung des sekundären Vorlaufes mit Begrenzung des FW-Rücklaufs. PID-Regler mit LCD-Display, alle Ist-, Sollwerte und Zeitprogramme sind auslesbar. Außentemperaturfühler beige packt, zur nordseitigen Montage.

Fabrikat: RVB

Type: FW BM-Mini-80/60-XXX-re/li


Anwendungsgebiet:

Alle Bio-Masse Netze

KELAG 85/55°C - 80/52°C

Leistung bis [kW]	16	39	52	62	87	98	125	195	209	250	312	349	390	499
allgemein														
Einbaulänge [mm]	1224	1316	1316	1405	1435	1435	1582	1879	1897	2827	3017	3450	3825	4130
Wärmetauscher	CB60-20H	CB60-40H	CB60-60H	CB60-60H	CB60-60H	CB60-100H	CB60-100H	CB112-72H	CB112-72H	CB112-90H	CB112-120H	CB112-120H	CB200-124H	CB200-150H
Primärseite														
Temperaturen VL/RL	85/55°C	85/55°C	85/55°C	85/55°C	85/55°C	85/55°C	85/55°C	85/55°C	85/55°C	85/55°C	85/55°C	85/55°C	85/55°C	85/55°C
Anschlüsse [DN]	25	25	25	25	25	25	32	32	40	40	50	50	50	65
Antrieb Type	5825-10	5825-10	5825-10	5825-10	5825-10	5825-10	5825-10	5824-20	5824-20	5824-20	5824-20	5824-20	5824-20	5824-20
Ventil Type	2488	2488	2488	2488	2488	2488	2488	2489	2489	2489	2489	4236E	4236E	4236E
Nennweite [DN]	15	15	15	15	20	20	25	32	40	40	50	50	50	50
kvs-Wert [m³/h]	1,0	2,5	4,0	4,0	6,3	6,3	8,0	12,5	16,0	16,0	20,0	32,0	32,0	32,0
Dp [kPa]	20,00	20,00	13,89	20,00	15,67	20,00	20,00	20,00	14,02	20,00	20,00	9,77	12,21	20,00
Q [m³/h]	0,45	1,12	1,49	1,79	2,49	2,82	3,58	5,59	5,99	7,16	8,94	10,00	11,18	14,31
Sicherheitsthermostat	elektrisch	elektrisch	elektrisch	elektrisch	elektrisch	elektrisch	elektrisch	2430	2430	2430	2430	2430	2430	2231
WZ-Passstück	G3/4" - 110mm	G3/4" - 110mm	G3/4" - 110mm	G1" - 130mm	G1" - 130mm	G5/4" - 260mm	G5/4" - 260mm	G5/4" - 260mm	G5/4" - 260mm	DN40 - 300mm	DN40 - 300mm	DN40 - 300mm	DN50 - 270mm	DN50 - 270mm
WZ-Schweißmuffen	2 x 1/2"	2 x 1/2"	2 x 1/2"	2 x 1/2"	2 x 1/2"	2 x 1/2" 45° schräg	2 x 1/2" 45° schräg	2 x 1/2" 45° schräg	2 x 1/2" 45° schräg	2 x 1/2" 45° schräg	2 x 1/2" 45° schräg	2 x 1/2" 45° schräg	2 x 1/2" 45° schräg	2 x 1/2" 45° schräg
Ein-/Auslaufstrecke [mm]	n.e.	n.e.	n.e.	n.e.	n.e.	160 / 100	160 / 100	160 / 100	160 / 100	200 / 120	200 / 120	200 / 120	250 / 150	250 / 150
Dp max. [kPa]	50	50	44	50	46	50	50	50	44	50	50	40	42	50
Sekundärseite														
Temperaturen VL/RL	80/52°C	80/52°C	80/52°C	80/52°C	80/52°C	80/52°C	80/52°C	80/52°C	80/52°C	80/52°C	80/52°C	80/52°C	80/52°C	80/52°C
Anschlüsse [DN]	1"	1"	1"	1"	5/4"	5/4"	6/4"	2"	2"	2"	65	65	65	80
SHV 3bar	1/2"	1/2"	1/2"	1/2"	3/4"	3/4"	1"	1"	1"	1"	5/4"	5/4"	5/4"	5/4"
DA	3/4"	3/4"	3/4"	3/4"	3/4"	3/4"	1"	1"	1"	1"	1"	1"	1"	1"
Q [m³/h]	0,48	1,20	1,60	1,92	2,67	3,02	3,83	5,99	6,42	7,67	9,58	10,72	11,98	15,33
Dp max. [kPa]	30	30	30	30	30	30	30	30	30	30	30	30	30	30

AUSSCHREIBUNGSTEXT
Fernwärme Kompakt Station Vollversion

Fernwärme Kompakt Station in offener Bauweise für Wandmontage. Zertifiziert von der Kelag.

Diese Station wird ohne Schweißarbeiten an die Anschlussgarnitur der Kelag angeflanscht.

Allgemeines:

Heizungswasser: bis max. 130°C
 Betriebsdruck: PN16
 Wärmetauscher: hartverlöteter Plattenwärmetauscher mit Isolierung und 6 Anschlüssen

Rohr-, Formstücke: alle Teile WIG-verschweißt

Primärseite:

Temperaturen: 85 / 55°C, Δt = 30K
 1 x Kombiventil: Rotguss, PN16,
 1 x Stellmotor: 230VAC 3-Punkt mit Notstellfunktion
 2 x Entleerung: Anschweißkugelhahn DN15 mit Kappe
 1 x Tauchfühler: im Wärmetauscher zur Begrenzung der RL-Temperatur
 2 x Thermometer: Zeigerthermometer 0-120°C
 3 x Manometer: 0-16bar mit U-Rohr und Manometerhahn
 1 x Schmutzfänger: PN16 geflanscht
 1 x Wärmezähler: Passstück nach Angabe des AG
 2 x Wärmezählerfühler: Einschweißstutzen für Wärmezählerfühler 1/2"

Sekundärseite:

Temperaturen: 80 / 52°C, Δt = 28K
 1 x Sicherheitsventil: Abblasdruck 3bar
 1 x Tauchfühler: zur Erfassung der Vorlauftemperatur
 1 x Thermostat: im Vorlauf zur Begrenzung der max. Temperatur
 1 x Manometer: 0-6bar
 2 x Füll-/Entleerung: KFE-Hahn 1/2"
 1 x Anschluss: Druckausdehnung
 1 x Schmutzfänger: PN10
 2 x Absperrkugelhähne PN10

Regelung:

Regler im Stahlblechgehäuse (300h x 300b x 150t mm) auf Printklemmen vorverdrahtet.
 Wiedereinschaltende Sicherung 10A, Überspannungsableiter an Einspeisung und Außenfühler. AT-geführte gleitende Regelung des sekundären Vorlaufes mit Begrenzung des FW-Rücklaufs. PID-Regler mit LCD-Display, alle Ist-, Sollwerte und Zeitprogramme sind auslesbar. Außentemperaturfühler beigegepackt, zur nordseitigen Montage.

Fabrikat: RVB
 Type: FW Kelag-85/55-XXX-re/li


Anwendungsgebiet:

Kärnten: Lind ob Velden, Nötsch

Steiermark: Arnfels, Graschnitz, St. Veit/Vogau, Stanz

Oberösterreich: Linz Ahornstraße

KELAG 90/55°C - 80/52°C

Leistung bis [kW]	18	46	61	73	102	115	146	228	244	291	364	407	455	582
allgemein														
Einbaulänge [mm]	1224	1316	1316	1405	1435	1435	1582	1879	1897	2827	3017	3450	3825	4130
Wärmetauscher	CB60-20H	CB60-40H	CB60-40H	CB60-40H	CB60-60H	CB60-60H	CB60-100H	CB110-76H	CB110-90H	CB110-90H	CB110-120H	CB112-100M	CB112-120M	CB200-80H
Primärseite														
Temperaturen VL/RL	90/55°C	90/55°C	90/55°C	90/55°C	90/55°C	90/55°C	90/55°C	90/55°C	90/55°C	90/55°C	90/55°C	90/55°C	90/55°C	90/55°C
Anschlüsse [DN]	25	25	25	25	25	25	32	32	40	40	50	50	50	65
Antrieb Type	5825-10	5825-10	5825-10	5825-10	5825-10	5825-10	5824-10	5824-20	5824-20	5824-20	5824-20	5824-20	5824-20	5824-20
Ventil Type	2488	2488	2488	2488	2488	2488	2489	2489	2489	2489	2489	4236E	4236E	4236E
Nennweite [DN]	15	15	15	15	20	20	25	32	40	40	50	50	50	50
kvs-Wert [m³/h]	1,0	2,5	4,0	4,0	6,3	6,3	8,0	12,5	16,0	16,0	20,0	32,0	32,0	32,0
Dp [kPa]	20,00	20,00	14,04	20,00	15,83	20,00	20,00	20,00	14,04	20,00	20,00	9,77	12,21	20,00
Q [m³/h]	0,45	1,12	1,50	1,79	2,51	2,82	3,58	5,59	6,00	7,16	8,94	10,00	11,18	14,31
Sicherheitsthermostat	elektrisch	elektrisch	elektrisch	elektrisch	elektrisch	elektrisch	2430	2430	2430	2430	2430	2430	2430	2231
WZ-Passstück	G3/4" - 110mm	G3/4" - 110mm	G3/4" - 110mm	G1" - 130mm	G1" - 130mm	G5/4" - 260mm	G5/4" - 260mm	G5/4" - 260mm	G5/4" - 260mm	DN40 - 300mm	DN40 - 300mm	DN40 - 300mm	DN50 - 270mm	DN50 - 270mm
WZ-Schweißmuffen	2 x 1/2"	2 x 1/2"	2 x 1/2"	2 x 1/2"	2 x 1/2"	2 x 1/2" 45° schräg	2 x 1/2" 45° schräg	2 x 1/2" 45° schräg	2 x 1/2" 45° schräg	2 x 1/2" 45° schräg	2 x 1/2" 45° schräg	2 x 1/2" 45° schräg	2 x 1/2" 45° schräg	2 x 1/2" 45° schräg
Ein-/Auslaufstrecke [mm]	n.e.	n.e.	n.e.	n.e.	n.e.	160 / 100	160 / 100	160 / 100	160 / 100	200 / 120	200 / 120	200 / 120	250 / 150	250 / 150
Dp max. [kPa]	50	50	44	50	46	50	50	50	44	50	50	40	42	50
Sekundärseite														
Temperaturen VL/RL	80/52°C	80/52°C	80/52°C	80/52°C	80/52°C	80/52°C	80/52°C	80/52°C	80/52°C	80/52°C	80/52°C	80/52°C	80/52°C	80/52°C
Anschlüsse [DN]	1"	1"	1"	5/4"	5/4"	5/4"	6/4"	2"	2"	65	65	65	80	80
SHV 3bar	1/2"	1/2"	1/2"	3/4"	3/4"	3/4"	1"	1"	1"	5/4"	5/4"	5/4"	5/4"	5/4"
DA	3/4"	3/4"	3/4"	3/4"	3/4"	3/4"	1"	1"	1"	1"	1"	1"	1"	1"
Q [m³/h]	0,56	1,40	1,87	2,24	3,13	3,52	4,47	6,99	7,49	8,94	11,18	12,50	13,98	17,89
Dp max. [kPa]	30	30	30	30	30	30	30	30	30	30	30	30	30	30

AUSSCHREIBUNGSTEXT
Fernwärme Kompakt Station Vollversion

Fernwärme Kompakt Station in offener Bauweise für Wandmontage. Zertifiziert von der Kelag.

Diese Station wird ohne Schweißarbeiten an die Anschlussgarnitur der Kelag angeflanscht.

Allgemeines:

Heizungswasser: bis max. 130°C
 Betriebsdruck: PN16
 Wärmetauscher: hartverlöteter Plattenwärmetauscher mit Isolierung und 6 Anschlüssen

Rohr-, Formstücke: alle Teile WIG-verschweißt

Primärseite:

Temperaturen: 90 / 55°C, Δt = 35K
 1 x Kombiventil: Rotguss, PN16,
 1 x Stellmotor: 230VAC 3-Punkt mit Notstellfunktion
 2 x Entleerung: Anschweißkugelhahn DN15 mit Kappe
 1 x Tauchfühler: im Wärmetauscher zur Begrenzung der RL-Temperatur
 2 x Thermometer: Zeigerthermometer 0-120°C
 3 x Manometer: 0-16bar mit U-Rohr und Manometerhahn
 1 x Schmutzfänger: PN16 geflanscht
 1 x Wärmezähler: Passstück nach Angabe des AG
 2 x Wärmezählerfühler: Einschweißstutzen für Wärmezählerfühler ½"

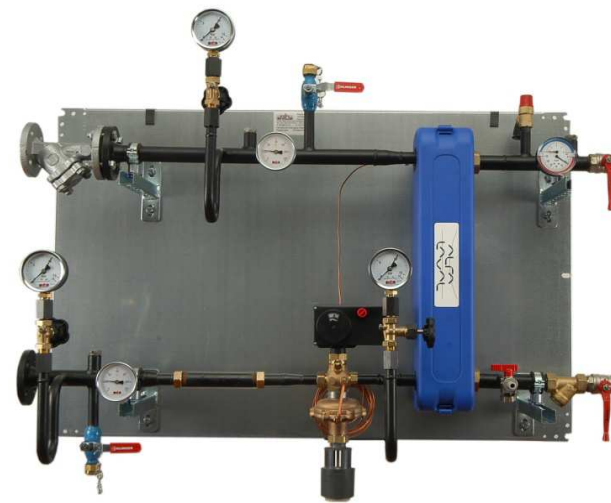
Sekundärseite:

Temperaturen: 80 / 52°C, Δt = 28K
 1 x Sicherheitsventil: Abblasdruck 3bar
 1 x Tauchfühler: zur Erfassung der Vorlauftemperatur
 1 x Thermostat: im Vorlauf zur Begrenzung der max. Temperatur
 1 x Manometer: 0-6bar
 2 x Füll-/Entleerung: KFE-Hahn ½"
 1 x Anschluss: Druckausdehnung
 1 x Schmutzfänger: PN10
 2 x Absperrkugelhähne PN10

Regelung:

Regler im Stahlblechgehäuse (300h x 300b x 150t mm) auf Printklemmen vorverdrahtet. Wiedereinschaltende Sicherung 10A, Überspannungsableiter an Einspeisung und Außenfühler. AT-geführte gleitende Regelung des sekundären Vorlaufes mit Begrenzung des FW-Rücklaufs. PID-Regler mit LCD-Display, alle Ist-, Sollwerte und Zeitprogramme sind auslesbar. Außentemperaturfühler beigegepackt, zur nordseitigen Montage.

Fabrikat: RVB
 Type: FW Kelag-90/55-XXX-re/li


Anwendungsgebiet:

Kärnten: Ferlach, Hermagor, Klagenfurt Ost, Rosegg
Steiermark: Aumühl-Kindberg, Münichtal, Trofeng-Eisenerz
 Kalwang, Leoben, Lieboch, Seckau, St. Marein
 Übelbach, Weißkirchen
Niederösterreich: Amstetten
Oberösterreich: Geinberg, Münichholz

KELAG 95/55°C - 80/52°C

Leistung bis [kW]	21	52	70	83	116	131	166	260	279	333	416	465	520	666
allgemein														
Einbaulänge [mm]	1224	1316	1316	1405	1435	1435	1582	1879	1897	2827	3017	3450	3825	4130
Wärmetauscher	CB60-20H	CB60-20H	CB60-40H	CB60-40H	CB60-40H	CB60-40H	CB60-60H	CB60-100H	CB60-100H	CB110-76H	CB110-90H	CB110-90H	CB110-110H	CB112-120M
Primärseite														
Temperaturen VL/RL	95/55°C	95/55°C	95/55°C	95/55°C	95/55°C	95/55°C	95/55°C	95/55°C	95/55°C	95/55°C	95/55°C	95/55°C	95/55°C	95/55°C
Anschlüsse [DN]	25	25	25	25	25	25	32	32	40	40	50	50	50	65
Antrieb Type	5825-10	5825-10	5825-10	5825-10	5825-10	5824-10	5824-10	5824-20	5824-20	5824-20	5824-20	5824-20	5824-20	5824-20
Ventil Type	2488	2488	2488	2488	2488	2489	2489	2489	2489	2489	2489	4236E	4236E	4236E
Nennweite [DN]	15	15	15	15	20	20	25	32	40	40	50	50	50	50
kvs-Wert [m³/h]	1,0	2,5	4,0	4,0	6,3	6,3	8,0	12,5	16,0	16,0	20,0	32,0	32,0	32,0
Dp [kPa]	20,00	20,00	14,16	20,00	15,67	20,00	20,00	20,00	14,06	20,00	20,00	9,76	12,21	20,00
Q [m³/h]	0,45	1,12	1,51	1,79	2,49	2,82	3,58	5,59	6,00	7,16	8,94	10,00	11,18	14,31
Sicherheitsthermostat	elektrisch	elektrisch	elektrisch	elektrisch	elektrisch	2430	2430	2430	2430	2430	2430	2430	2430	2231
WZ-Passstück	G3/4" - 110mm	G3/4" - 110mm	G3/4" - 110mm	G1" - 130mm	G1" - 130mm	G5/4" - 260mm	G5/4" - 260mm	G5/4" - 260mm	G5/4" - 260mm	DN40 - 300mm	DN40 - 300mm	DN40 - 300mm	DN50 - 270mm	DN50 - 270mm
WZ-Schweißmuffen	2 x 1/2"	2 x 1/2"	2 x 1/2"	2 x 1/2"	2 x 1/2"	2 x 1/2" 45° schräg	2 x 1/2" 45° schräg	2 x 1/2" 45° schräg	2 x 1/2" 45° schräg	2 x 1/2" 45° schräg	2 x 1/2" 45° schräg	2 x 1/2" 45° schräg	2 x 1/2" 45° schräg	2 x 1/2" 45° schräg
Ein-/Auslaufstrecke [mm]	n.e.	n.e.	n.e.	n.e.	n.e.	160 / 100	160 / 100	160 / 100	160 / 100	200 / 120	200 / 120	200 / 120	250 / 150	250 / 150
Dp max. [kPa]	50	50	44	50	46	50	50	50	44	50	50	40	42	50
Sekundärseite														
Temperaturen VL/RL	80/52°C	80/52°C	80/52°C	80/52°C	80/52°C	80/52°C	80/52°C	80/52°C	80/52°C	80/52°C	80/52°C	80/52°C	80/52°C	80/52°C
Anschlüsse [DN]	1"	1"	1"	5/4"	5/4"	6/4"	2"	2"	65	65	65	80	80	100
SHV 3bar	1/2"	1/2"	1/2"	3/4"	3/4"	1"	1"	1"	5/4"	5/4"	5/4"	5/4"	5/4"	6/4"
DA	3/4"	3/4"	3/4"	3/4"	3/4"	1"	1"	1"	1"	1"	1"	1"	1"	5/4"
Q [m³/h]	0,64	1,60	2,15	2,56	3,56	4,02	5,11	7,99	8,57	10,22	12,78	14,28	15,97	20,44
Dp max. [kPa]	30	30	30	30	30	30	30	30	30	30	30	30	30	30

AUSSCHREIBUNGSTEXT
Fernwärme Kompakt Station Vollversion

Fernwärme Kompakt Station in offener Bauweise für Wandmontage. Zertifiziert von der Kelag.

Diese Station wird ohne Schweißarbeiten an die Anschlussgarnitur der Kelag angeflanscht.

Allgemeines:

Heizungswasser: bis max. 130°C
 Betriebsdruck: PN16
 Wärmetauscher: hartverlöteter Plattenwärmetauscher mit Isolierung und 6 Anschlüssen

Rohr-, Formstücke: alle Teile WIG-verschweißt

Primärseite:

Temperaturen: 95 / 55°C, Δt = 40K
 1 x Kombiventil: Rotguss, PN16,
 1 x Stellmotor: 230VAC 3-Punkt mit Notstellfunktion
 2 x Entleerung: Anschweißkugelhahn DN15 mit Kappe
 1 x Tauchfühler: im Wärmetauscher zur Begrenzung der RL-Temperatur
 2 x Thermometer: Zeigerthermometer 0-120°C
 3 x Manometer: 0-16bar mit U-Rohr und Manometerhahn
 1 x Schmutzfänger: PN16 geflanscht
 1 x Wärmezähler: Passstück nach Angabe des AG
 2 x Wärmezählerfühler: Einschweißstutzen für Wärmezählerfühler ½"

Sekundärseite:

Temperaturen: 80 / 52°C, Δt = 28K
 1 x Sicherheitsventil: Abblasdruck 3bar
 1 x Tauchfühler: zur Erfassung der Vorlauftemperatur
 1 x Thermostat: im Vorlauf zur Begrenzung der max. Temperatur
 1 x Manometer: 0-6bar
 2 x Füll-/Entleerung: KFE-Hahn ½"
 1 x Anschluss: Druckausdehnung
 1 x Schmutzfänger: PN10
 2 x Absperrkugelhähne PN10

Regelung:

Regler im Stahlblechgehäuse (300h x 300b x 150t mm) auf Printklemmen vorverdrahtet.
 Wiedereinschaltende Sicherung 10A, Überspannungsableiter an Einspeisung und Außenfühler. AT-geführte gleitende Regelung des sekundären Vorlaufes mit Begrenzung des FW-Rücklaufs. PID-Regler mit LCD-Display, alle Ist-, Sollwerte und Zeitprogramme sind auslesbar. Außentemperaturfühler beige, zur nordseitigen Montage.

Fabrikat: RVB
 Type: FW Kelag-95/55-XXX-re/li


Anwendungsgebiet:

Steiermark: Fürstenfeld, Judenburg, Trofaiach
Niederösterreich: Blindenmarkt, Groß Gerungs, Mauer, Ottenschlag, Pöchlarn
Oberösterreich: Krastein
Salzburg: Bad Hofgastein, Mondsee
Tirol: Innsbruck (Reichenauerstr., Südtirolerplatz)

KELAG 100/55°C - 80/52°C

Leistung bis [kW]	23	59	78	94	131	147	187	293	314	374	468	523	585	749
allgemein														
Einbaulänge [mm]	1224	1316	1316	1405	1435	1435	1582	1879	1897	2827	3017	3450	3825	4130
Wärmetauscher	CB60-20H	CB60-20H	CB60-40H	CB60-40H	CB60-40H	CB60-40H	CB60-60H	CB60-100H	CB60-100H	CB110-54H	CB110-64H	CB110-76H	CB110-90H	CB110-110H
Primärseite														
Temperaturen VL/RL	100/55°C	100/55°C	100/55°C	100/55°C	100/55°C	100/55°C	100/55°C	100/55°C	100/55°C	100/55°C	100/55°C	100/55°C	100/55°C	100/55°C
Anschlüsse [DN]	25	25	25	25	25	25	32	32	40	40	50	50	50	65
Antrieb Type	5825-10	5825-10	5825-10	5825-10	5824-10	5824-10	5824-10	5824-20	5824-20	5824-20	5824-20	5824-20	5824-20	5824-20
Ventil Type	2488	2488	2488	2488	2489	2489	2489	2489	2489	2489	2489	4236E	4236E	4236E
Nennweite [DN]	15	15	15	15	20	20	25	32	40	40	50	50	50	50
kvs-Wert [m³/h]	1,0	2,5	4,0	4,0	6,3	6,3	8,0	12,5	16,0	16,0	20,0	32,0	32,0	32,0
Dp [kPa]	20,00	20,00	13,89	20,00	15,79	20,00	20,00	20,00	14,07	20,00	20,00	9,76	12,21	20,00
Q [m³/h]	0,45	1,12	1,49	1,79	2,50	2,82	3,58	5,59	6,00	7,16	8,94	10,00	11,18	14,31
Sicherheitsthermostat	elektrisch	elektrisch	elektrisch	elektrisch	2430	2430	2430	2430	2430	2430	2430	2430	2430	2430
WZ-Passstück	G3/4" - 110mm	G3/4" - 110mm	G3/4" - 110mm	G1" - 130mm	G1" - 130mm	G5/4" - 260mm	G5/4" - 260mm	G5/4" - 260mm	G5/4" - 260mm	DN40 - 300mm	DN40 - 300mm	DN40 - 300mm	DN50 - 270mm	DN50 - 270mm
WZ-Schweißmuffen	2 x 1/2"	2 x 1/2"	2 x 1/2"	2 x 1/2"	2 x 1/2"	2 x 1/2" 45° schräg	2 x 1/2" 45° schräg	2 x 1/2" 45° schräg	2 x 1/2" 45° schräg	2 x 1/2" 45° schräg	2 x 1/2" 45° schräg	2 x 1/2" 45° schräg	2 x 1/2" 45° schräg	2 x 1/2" 45° schräg
Ein-/Auslaufstrecke [mm]	n.e.	n.e.	n.e.	n.e.	n.e.	160 / 100	160 / 100	160 / 100	160 / 100	200 / 120	200 / 120	200 / 120	250 / 150	250 / 150
Dp max. [kPa]	50	50	44	50	46	50	50	50	44	50	50	40	42	50
Sekundärseite														
Temperaturen VL/RL	80/52°C	80/52°C	80/52°C	80/52°C	80/52°C	80/52°C	80/52°C	80/52°C	80/52°C	80/52°C	80/52°C	80/52°C	80/52°C	80/52°C
Anschlüsse [DN]	1"	1"	5/4"	5/4"	6/4"	6/4"	2"	65	65	65	80	80	80	100
SHV 3bar	1/2"	1/2"	3/4"	3/4"	1"	1"	1"	5/4"	5/4"	5/4"	5/4"	5/4"	5/4"	6/4"
DA	3/4"	3/4"	3/4"	3/4"	1"	1"	1"	1"	1"	1"	1"	1"	1"	5/4"
Q [m³/h]	0,72	1,80	2,40	2,87	4,02	4,53	5,75	8,98	9,64	11,50	14,37	16,06	17,97	23,00
Dp max. [kPa]	30	30	30	30	30	30	30	30	30	30	30	30	30	30

AUSSCHREIBUNGSTEXT
Fernwärme Kompakt Station Vollversion

Fernwärme Kompakt Station in offener Bauweise für Wandmontage. Zertifiziert von der Kelag.

Diese Station wird ohne Schweißarbeiten an die Anschlussgarnitur der Kelag angeflanscht.

Allgemeines:

Heizungswasser: bis max. 130°C
 Betriebsdruck: PN16
 Wärmetauscher: hartverlöteter Plattenwärmetauscher mit Isolierung und 6 Anschlüssen

Rohr-, Formstücke: alle Teile WIG-verschweißt

Primärseite:

Temperaturen: 100 / 55°C, Δt = 45K
 1 x Kombiventil: Rotguss, PN16,
 1 x Stellmotor: 230VAC 3-Punkt mit Notstellfunktion
 2 x Entleerung: Anschweißkugelhahn DN15 mit Kappe
 1 x Tauchfühler: im Wärmetauscher zur Begrenzung der RL-Temperatur
 2 x Thermometer: Zeigerthermometer 0-120°C
 3 x Manometer: 0-16bar mit U-Rohr und Manometerhahn
 1 x Schmutzfänger: PN16 geflanscht
 1 x Wärmezähler: Passstück nach Angabe des AG
 2 x Wärmezählerfühler: Einschweißstutzen für Wärmezählerfühler 1/2"

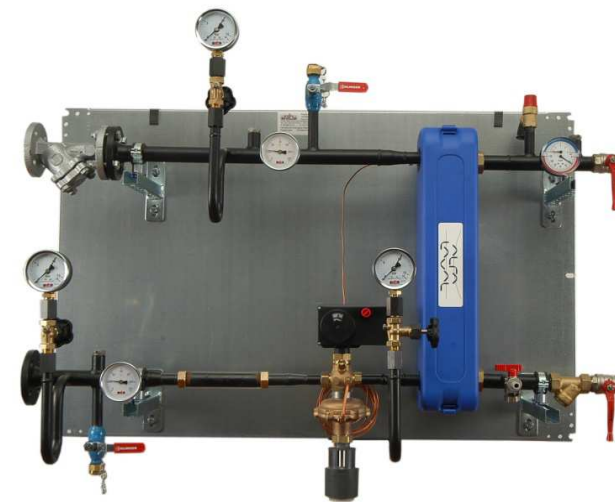
Sekundärseite:

Temperaturen: 80 / 52°C, Δt = 28K
 1 x Sicherheitsventil: Abblasdruck 3bar
 1 x Tauchfühler: zur Erfassung der Vorlauftemperatur
 1 x Thermostat: im Vorlauf zur Begrenzung der max. Temperatur
 1 x Manometer: 0-6bar
 2 x Füll-/Entleerung: KFE-Hahn 1/2"
 1 x Anschluss: Druckausdehnung
 1 x Schmutzfänger: PN10
 2 x Absperrkugelhähne PN10

Regelung:

Regler im Stahlblechgehäuse (300h x 300b x 150t mm) auf Printklemmen vorverdrahtet.
 Wiedereinschaltende Sicherung 10A, Überspannungsableiter an Einspeisung und Außenfühler. AT-geführte gleitende Regelung des sekundären Vorlaufes mit Begrenzung des FW-Rücklaufs. PID-Regler mit LCD-Display, alle Ist-, Sollwerte und Zeitprogramme sind auslesbar. Außentemperaturfühler beige, zur nordseitigen Montage.

Fabrikat: RVB
 Type: FW Kelag-100/55-XXX-re/li


Anwendungsgebiet:

Kärnten: Althofen, Friesach, Velden

Oberösterreich: Kremsmünster

KELAG 105/55°C - 80/52°C

Leistung bis [kW]	26	65	87	104	145	164	208	325	349	416	520	581	650	832
allgemein														
Einbaulänge [mm]	1224	1316	1316	1405	1435	1435	1582	1879	1897	2827	3017	3450	3825	4130
Wärmetauscher	CB60-20H	CB60-20H	CB60-40H	CB60-40H	CB60-40H	CB60-40H	CB60-60H	CB60-100H	CB60-100H	CB110-54H	CB110-76H	CB110-90H	CB110-90H	CB110-120H
Primärseite														
Temperaturen VL/RL	105/55°C	105/55°C	105/55°C	105/55°C	105/55°C	105/55°C	105/55°C	105/55°C	105/55°C	105/55°C	105/55°C	105/55°C	105/55°C	105/55°C
Anschlüsse [DN]	25	25	25	25	25	25	32	32	50	50	65	65	65	80
Antrieb Type	5825-10	5825-10	5825-10	5825-10	5824-10	5824-10	5824-10	5824-20	5824-20	5824-20	5824-20	5824-20	5824-20	5824-20
Ventil Type	2488	2488	2488	2488	2489	2489	2489	2489	2489	2489	2489	4236E	4236E	4236E
Nennweite [DN]	15	15	15	15	20	20	25	32	40	40	50	50	50	50
kvs-Wert [m³/h]	1,0	2,5	4,0	4,0	6,3	6,3	8,0	12,5	16,0	16,0	20,0	32,0	32,0	32,0
Dp [kPa]	20,00	20,00	14,00	20,00	15,67	20,05	20,00	20,00	14,08	20,00	20,00	9,75	12,21	20,00
Q [m³/h]	0,45	1,12	1,50	1,79	2,49	2,82	3,58	5,59	6,00	7,16	8,94	9,99	11,18	14,31
Sicherheitsthermostat	elektrisch	elektrisch	elektrisch	elektrisch	2430	2430	2430	2430	2430	2430	2430	2430	2430	2430
WZ-Passstück	G3/4" - 110mm	G3/4" - 110mm	G3/4" - 110mm	G1" - 130mm	G1" - 130mm	G5/4" - 260mm	G5/4" - 260mm	G5/4" - 260mm	G5/4" - 260mm	DN40 - 300mm	DN40 - 300mm	DN40 - 300mm	DN50 - 270mm	DN50 - 270mm
WZ-Schweißmuffen	2 x 1/2"	2 x 1/2"	2 x 1/2"	2 x 1/2"	2 x 1/2"	2 x 1/2" schräg	2 x 1/2" 45° schräg	2 x 1/2" 45° schräg	2 x 1/2" 45° schräg	2 x 1/2" 45° schräg	2 x 1/2" 45° schräg	2 x 1/2" 45° schräg	2 x 1/2" 45° schräg	2 x 1/2" 45° schräg
Ein-/Auslaufstrecke [mm]	n.e.	n.e.	n.e.	n.e.	n.e.	160 / 100	160 / 100	160 / 100	160 / 100	200 / 120	200 / 120	200 / 120	250 / 150	250 / 150
Dp max. [kPa]	50	50	44	50	46	50	50	50	44	50	50	40	42	50
Sekundärseite														
Temperaturen VL/RL	80/52°C	80/52°C	80/52°C	80/52°C	80/52°C	80/52°C	80/52°C	80/52°C	80/52°C	80/52°C	80/52°C	80/52°C	80/52°C	80/52°C
Anschlüsse	1"	1"	5/4"	5/4"	6/4"	6/4"	2"	65	65	65	80	80	100	100
SHV 3bar	1/2"	1/2"	3/4"	3/4"	1"	1"	1"	5/4"	5/4"	5/4"	5/4"	5/4"	6/4"	6/4"
DA	3/4"	3/4"	3/4"	3/4"	1"	1"	1"	1"	1"	1"	1"	1"	5/4"	5/4"
Q [m³/h]	0,80	2,00	2,67	3,19	4,45	5,04	6,39	9,98	10,72	12,78	15,97	17,85	19,96	25,56
Dp max. [kPa]	30	30	30	30	30	30	30	30	30	30	30	30	30	30

AUSSCHREIBUNGSTEXT
Fernwärme Kompakt Station Vollversion

Fernwärme Kompakt Station in offener Bauweise für Wandmontage. Zertifiziert von der Kelag.

Diese Station wird ohne Schweißarbeiten an die Anschlussgarnitur der Kelag angeflanscht.

Allgemeines:

Heizungswasser: bis max. 130°C
 Betriebsdruck: PN16
 Wärmetauscher: hartverlöteter Plattenwärmetauscher mit Isolierung und 6 Anschlüssen

Rohr-, Formstücke: alle Teile WIG-verschweißt

Primärseite:

Temperaturen: 105 / 55°C, Δt = 50K
 1 x Kombiventil: Rotguss, PN16,
 1 x Stellmotor: 230VAC 3-Punkt mit Notstellfunktion
 2 x Entleerung: Anschweißkugelhahn DN15 mit Kappe
 1 x Tauchfühler: im Wärmetauscher zur Begrenzung der RL-Temperatur
 2 x Thermometer: Zeigerthermometer 0-120°C
 3 x Manometer: 0-16bar mit U-Rohr und Manometerhahn
 1 x Schmutzfänger: PN16 geflanscht
 1 x Wärmezähler: Passstück nach Angabe des AG
 2 x Wärmezählerfühler: Einschweißstutzen für Wärmezählerfühler ½"

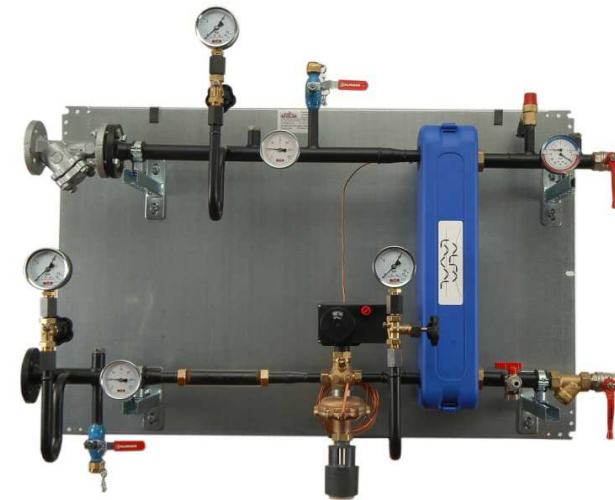
Sekundärseite:

Temperaturen: 80 / 52°C, Δt = 28K
 1 x Sicherheitsventil: Abblasdruck 3bar
 1 x Tauchfühler: zur Erfassung der Vorlauftemperatur
 1 x Thermostat: im Vorlauf zur Begrenzung der max. Temperatur
 1 x Manometer: 0-6bar
 2 x Füll-/Entleerung: KFE-Hahn ½"
 1 x Anschluss: Druckausdehnung
 1 x Schmutzfänger: PN10
 2 x Absperrkugelhähne PN10

Regelung:

Regler im Stahlblechgehäuse (300h x 300b x 150t mm) auf Printklemmen vorverdrahtet.
 Wiedereinschaltende Sicherung 10A, Überspannungsableiter an Einspeisung und Außenfühler. AT-geführte gleitende Regelung des sekundären Vorlaufes mit Begrenzung des FW-Rücklaufs. PID-Regler mit LCD-Display, alle Ist-, Sollwerte und Zeitprogramme sind auslesbar. Außentemperaturfühler beigegepackt, zur nordseitigen Montage.

Fabrikat: RVB
 Type: FW Kelag-105/55-XXX-re/li


Anwendungsgebiet:

Kärnten: Arnoldstein, St. Andrä, St. Veit, Villach, Wolfsberg

Steiermark: Hartberg, Pinkafeld

Niederösterreich: Gmünd

Oberösterreich: Enns, Steyermühl

Salzburg: Bad Gastein